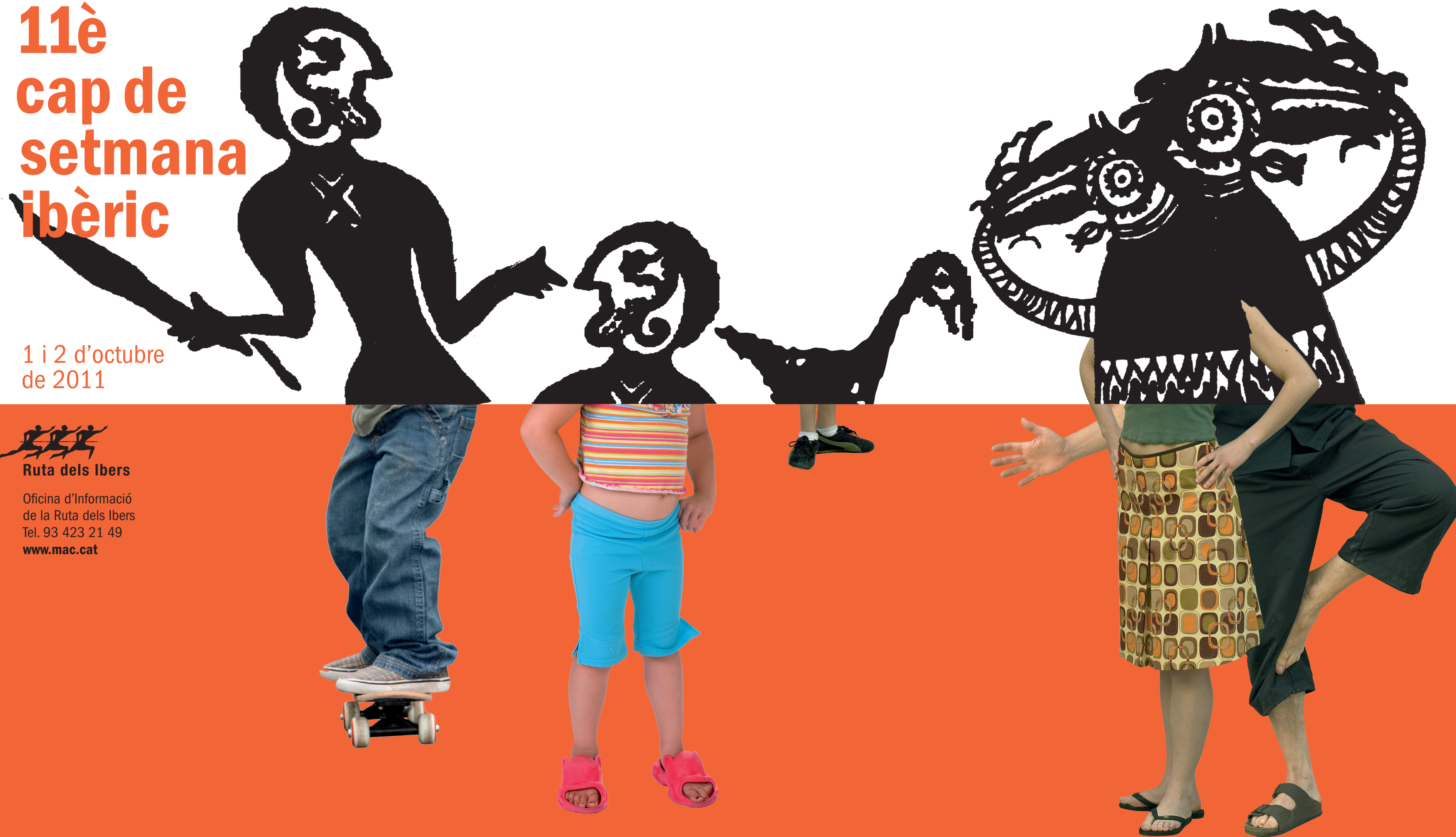




Museu d'Arqueologia de Catalunya

11è cap de setmana ibèric

1 i 2 d'octubre de 2011



Ruta dels Ibers

Oficina d'Informació de la Ruta dels Ibers
Tel. 93 423 21 49
www.mac.cat

Unes ments meravelloses... Viatge a un passat ple de canvis tecnològics!

Ullastret

ULLASTRET (BAIX EMPORDÀ)
T 972 179 058

Ullastret

Ullastret

Ullastret

Ullastret

Ullastret

Ullastret

Ullastret

Ullastret

Ullastret

Ullastret

Ullastret

Ullastret

Ullastret

Ullastret

Ullastret

Ullastret

Ullastret

Ullastret

Ullastret

Ullastret

Ullastret

Ullastret

Ullastret

Ullastret

Ullastret

Ullastret

Ullastret

Ullastret

Ullastret

Ullastret

Ullastret

Ullastret

Ullastret

Ullastret

Ullastret

Ullastret

Ullastret

Ullastret

Ullastret

Ullastret

Ullastret

Ullastret

Ullastret

Ullastret

Ullastret

Ullastret

Ullastret

Ullastret

Ullastret

Ullastret

Ullastret

Ullastret

Ullastret

Ullastret

Ullastret

Ullastret

Ullastret

Ullastret

Ullastret

Ullastret

Ullastret

Ullastret

Ullastret

Ullastret

Ullastret

Ullastret

Ullastret

Ullastret

Ullastret

Ullastret

Ullastret

Ullastret

Ullastret

Ullastret

Ullastret

Ullastret

Ullastret

Ullastret

Ullastret

Ullastret

Ullastret

Ullastret

Ullastret

Ullastret

Ullastret

Ullastret

Ullastret

Ullastret

Ullastret

Ullastret

Ullastret

Ullastret

Ullastret

Ullastret

Ullastret

Castell

PALAMÓS (BAIX EMPORDÀ)
T 972 770 208

Castell

Castell

Castell

Castell

Castell

Castell

Castell

Castell

Castell

Castell

Castell

Castell

Castell

Castell

Castell

Castell

Castell

Castell

Castell

Castell

Castell

Castell

Castell

Castell

Castell

Castell

Castell

Castell

Castell

Castell

Castell

Castell

Castell

Castell

Castell

Castell

Castell

Castell

Castell

Castell

Castell

Castell

Castell

Castell

Castell

Castell

Castell

Castell

Castell

Castell

Castell

Castell

Castell

Castell

Castell

Castell

Castell

Castell

Castell

Castell

Castell

Castell

Castell

Castell

Castell

Castell

Castell

Castell

Castell

Castell

Castell

Castell

Castell

Castell

Castell

Castell

Castell

Castell

Castell

Castell

Castell

Castell

Castell

Castell

Castell

Castell

Castell

Castell

Castell

Castell

Castell

Castell

Castell

Castell

Canaletes, l'avinguda de Guiera i el carrer de Santa Rosa; gíreu a mà esquerra per l'avinguda Flor de Maig, tombeu pel carrer Montflorit i continueu pel carrer València, on hi ha l'entrada del jaciment.

Castell

Castell

Castell

Castell

Castell

Castell

Castell

Castell

Castell

Castell

Castell

Castell

Castell

Castell

Castell

Castell

Castell

Castell

Castell

Castell

Castell

Castell

Castell

Castell

Castell

Castell

Castell

Castell

Castell

Castell

Castell

Castell

Castell

Castell

Castell

Castell

Castell

Castell

Castell

Castell

Castell

Castell

Castell

Castell

Castell

Castell

Castell

Castell

Castell

Castell

Castell

Castell

Castell

Castell

Castell

Castell

Castell

Castell

Castell

Castell

Castell

Castell

Castell

Castell

Castell

Castell

Castell

Castell

Castell

Castell

Castell

Castell

Castell

Castell

Castell

Castell

Castell

Castell

Castell

Castell

Castell

Castell

Castell

Castell

Castell

Castell

Castell

Castell

Castell

Castell

Castell

Olèrdola

OLÈRDOLA (ALT PENEDÈS)
T 938 901 420 / 675 782 936

Olèrdola

Olèrdola

Olèrdola

Olèrdola

Olèrdola

Olèrdola

Olèrdola

Olèrdola

Olèrdola

Olèrdola

Olèrdola

Olèrdola

Olèrdola

Olèrdola

Olèrdola

Olèrdola

Olèrdola

Olèrdola

Olèrdola

Olèrdola

Olèrdola

Olèrdola

Olèrdola

Olèrdola

Olèrdola

Olèrdola

Olèrdola

Olèrdola

Olèrdola

Olèrdola

Olèrdola

Olèrdola

Olèrdola

Olèrdola

Olèrdola

Olèrdola

Olèrdola

Olèrdola

Olèrdola

Olèrdola

Olèrdola

Olèrdola

Olèrdola

Olèrdola

Olèrdola

Olèrdola

Olèrdola

Olèrdola

Olèrdola

Olèrdola

Olèrdola

Olèrdola

Olèrdola

Olèrdola

Olèrdola

Olèrdola

Olèrdola

Olèrdola

Olèrdola

Olèrdola

Olèrdola

Olèrdola

Olèrdola

Olèrdola

Olèrdola

Olèrdola

Olèrdola

Olèrdola

Olèrdola

Olèrdola

Olèrdola

Olèrdola

Olèrdola

Olèrdola

Olèrdola

Olèrdola

Olèrdola